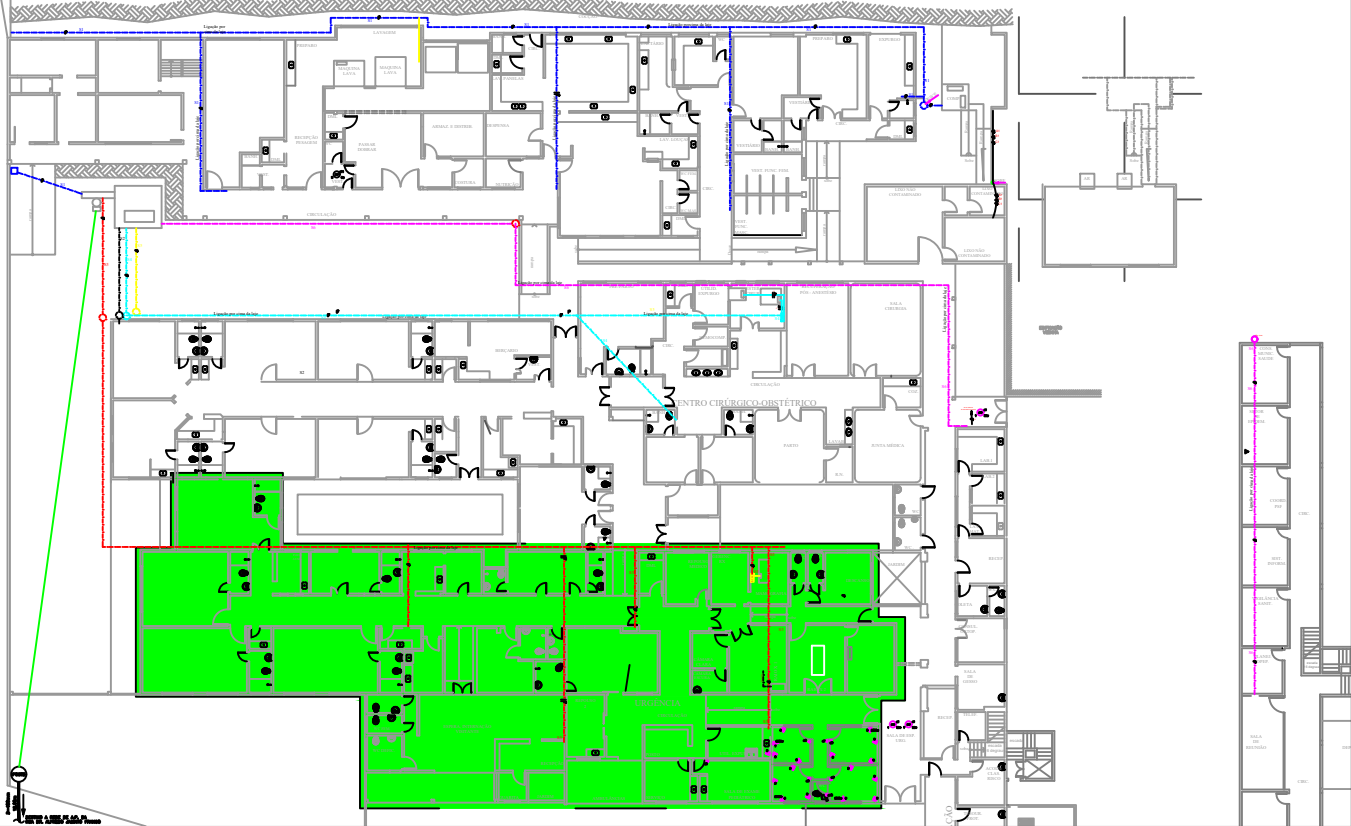
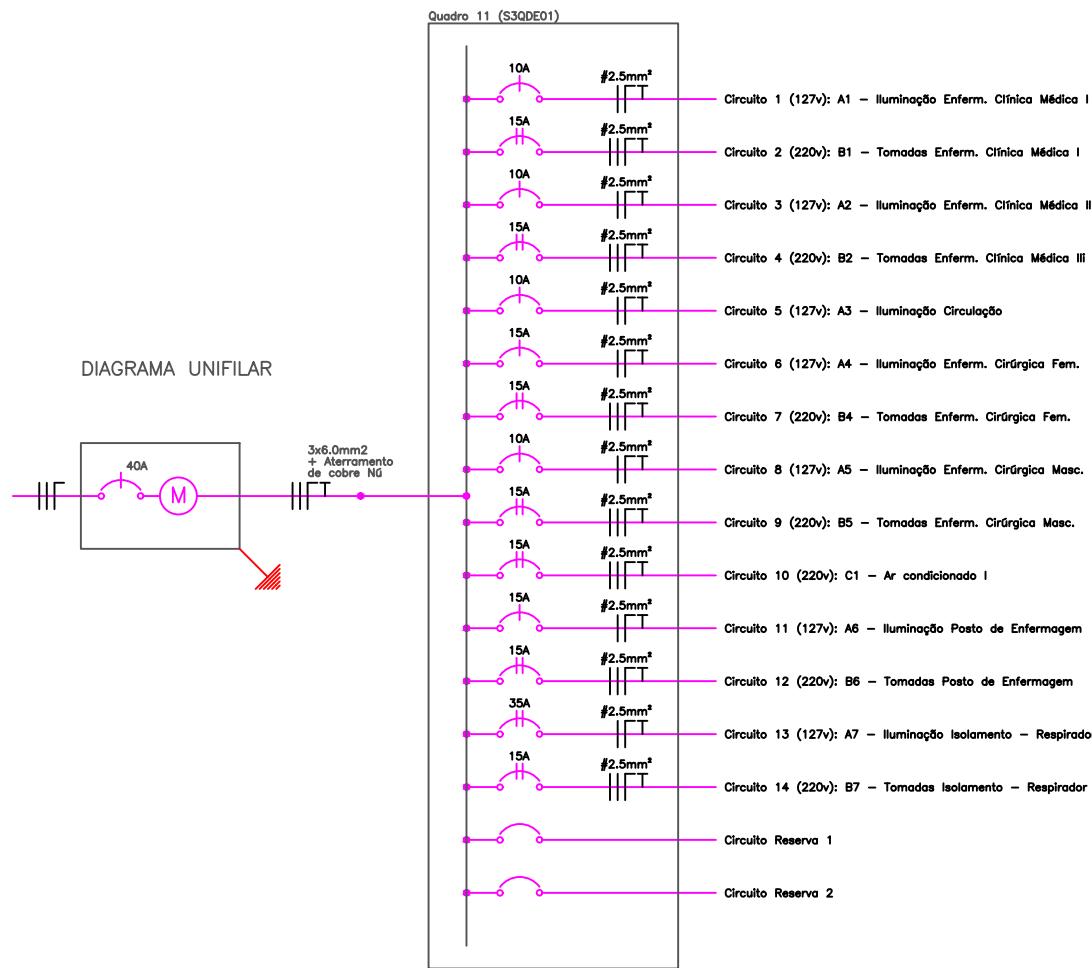


Quadro de Distribuição de Energia - S3QDE01_02

LISTA DE MATERIAIS			
ITEM	DESCRIÇÃO	UNIDADE	QUANTIDADE
1	Eletroduto de Pvc Flexível Corrugado de 20mm	Metros	580,84
2	Fio flexível Preto de 2,5mm²	Metros	500,17
3	Fio flexível Azul Claro de 2,5mm²	Metros	342,49
4	Fio flexível Branco de 2,5mm²	Metros	48,72
5	Fio flexível Verde de 2,5mm²	Metros	217,10
6	Disjuntor termomagnético Unipolar de 10A	Peça	4
7	Disjuntor termomagnético Unipolar de 15A	Peça	2
8	Disjuntor termomagnético Bipolar de 15A	Peça	7
9	Disjuntor termomagnético Bipolar de 35A	Peça	1
10	Tomada 10A 2x4"	Peça	59
11	Interruptor simples de uma seção 2x4"	Peça	18
12	Luminária de teto para lâmpada LED de 9w	Peça	3
13	Luminária de teto para lâmpada LED de 35w	Peça	58
14	Luminária arandela para lâmpada LED de 35w	Peça	1
15	Lâmpada LED de 9w	Peça	3
16	Lâmpada LED de 35w	Peça	59
17	Caixa octagonal de fundo móvel	Peça	61
18	Caixa de 2x4"	Peça	78
19	Quadro de Distribuição de Embutir com 6 elementos	Peça	1

LEGENDA – S4QDE01

	Tomada de uso geral baixa, a 0,30m do piso acabado.
	Tomada de uso geral média, a 1,30m do piso acabado.
	Tomada de uso geral alta, a 2,00m do piso acabado.
	Tomada de uso específico média, a 1,30m do piso acabado.
	Tomada de uso específico alta, a 2,00m do piso acabado.
	Interruptor de uma seção, a 1,30m do piso acabado.
	Interruptor de duas seções, a 1,30m do piso acabado.
	Luminária LED no teto.
	Luminária LED na parede – arandela.
	Aterramento.
	Quadro de distribuição geral embutido, a 1,30m do piso acabado.
	Fios: Fase Neutro Retorno Terra Paralelo.



Hospital Maternidade Santa Terezinha
Planta Chave - escala 1:500

QUADRO DE CARGAS (S3QDE01)											
Circuito	Lâmpadas LED	Tomadas	Carga w	Disjuntor	DR	Tensão	Fiação	Fases	Descrição		
1	08	—	280	10A	—	127v	2,5	A	A1 – Iluminação Enferm. Clínica Médica I		
2	—	12	1200	15A	—	220v	2,5	A,B	B1 – Tomadas Enferm. Clínica Médica I		
3	09	—	315	10A	—	127v	2,5	A	A2 – Iluminação Enferm. Clínica Médica II		
4	—	12	1200	15A	—	220v	2,5	A,B	B2 – Tomadas Enferm. Clínica Médica III		
5	09	—	315	10A	—	127v	2,5	A	A3 – Iluminação Circulação		
6	10	—	350	15A	—	127v	2,5	A	A4 – Iluminação Enferm. Cirúrgica Fem.		
7	—	12	1200	15A	—	220v	2,5	A,B	B4 – Tomadas Enferm. Cirúrgica Fem.		
8	02	13	473	10A	—	127v	2,5	A	A5 – Iluminação Enferm. Cirúrgica Masc.		
9	—	08	800	15A	—	220v	2,5	A,B	B5 – Tomadas Enferm. Cirúrgica Masc.		
10	—	01	2000	15A	—	220v	2,5	A,B	C1 – Ar condicionado I		
11	01	—	35	15A	—	127v	2,5	A	A6 – Iluminação Posto de Enfermagem		
12	—	04	400	15A	—	220v	2,5	A,B	B6 – Tomadas Posto de Enfermagem		
13	01	05	184	35A	—	127v	2,5	A	A7 – Iluminação Isolamento – Respirador		
14	04	10	1140	15A	—	220v	2,5	A,B	B7 – Tomadas Isolamento – Respirador		
Reserva	—	—	—	—	—	—	—	—	Circuito reserva 1		
Reserva	—	—	—	—	—	—	—	—	Circuito reserva 2		
TOTAL	03	59	58	01	9892	40A	—	220v	6,0	A,B	



PREFEITURA DE
SÃO JOSÉ DO VALE DO RIO
PRETO

Local: R. Profa. Maria Emília Esteves, 617 - Centro
São José do Vale do Rio Preto - RJ

PROJETO BÁSICO DE REFORMA DO SISTEMA ELÉTRICO DO
HOSPITAL MATERNIDADE SANTA TEREZINHA

Data: 31/03/2019

Elaborado por:
Nilo Sanches Júnior

SISTEMA 03

S3QDE01_02

Escala:
Indicada